

枣庄市声环境功能区划分方案

(征求意见稿)

一、前言

为贯彻《中华人民共和国噪声污染防治法》，落实《“十四五”噪声污染防治行动计划》（环大气〔2023〕1号），加强和规范声环境功能区划管理，提高声环境功能区划分质量。依据《中华人民共和国生态环境部办公厅关于印发〈声环境功能区划分情况评估工作方案〉的通知》（环办便函〔2023〕98号）和《关于印发山东省“十四五”噪声污染防治行动计划的通知》（鲁环发〔2023〕18号）的文件要求，开展枣庄市声环境功能区划评估、调整工作。根据《声环境功能区划分技术规范》（GB/T 15190-2014），结合枣庄市城市建设现状及未来发展规划，对枣庄市声环境功能区进行重新划分，制定本方案。

二、划分依据

（一）法律法规

1. 《中华人民共和国环境保护法》（2015.01.01）；
2. 《中华人民共和国噪声污染防治法》（中华人民共和国主席令第一〇四号）；
3. 《中华人民共和国城乡规划法》（2019.04.23）；
4. 《山东省环境噪声污染防治条例》（2018.01.23）。

（二）规范标准

1. 《声环境功能区划分技术规范》（GB/T 15190-2014）；
2. 《声环境质量标准》（GB 3096-2008）；
3. 《国土空间调查、规划、用途管制用地用海分类指南》（自然资发〔2023〕234号）；
4. 《城市用地分类与规划建设用地标准》（GB 50137-2011）；
5. 《土地利用现状分类》（GB/T 21010-2017）；
6. 《声学、机动车定置噪声测量方法》（GB/T 14365-93）；
7. 《铁路边界噪声限值及其测量方法》（GB/T 12525-90）；
8. 《工业企业厂界环境噪声排放标准》（GB 12348-2008）；
9. 《社会生活环境噪声排放标准》（GB 22337-2008）；
10. 《建筑施工场界环境噪声排放标准》（GB 12523-2011）；
11. 《环境噪声监测点位编码规则》（HJ 661-2013）；
12. 《环境噪声监测技术规范城市声环境常规监测》（HJ 640-2012）；
13. 《环境噪声监测技术规范—噪声测量值修正》（HJ 706-2014）；
14. 《功能区声环境质量自动监测技术规范》（HJ 906-2017）。

（三）其他依据

- 1.《关于加强环境噪声污染防治工作改善城乡声环境质量的指导意见》（环发〔2010〕144号）；
- 2.《关于加强和规范声环境功能区划分管管理工作的通知》（环办大气函〔2017〕1709号）；
- 3.《“十四五”噪声污染防治行动计划》（环大气〔2023〕1号）；
- 4.《关于印发〈声环境功能区划分情况评估工作方案〉的通知》（环办便函〔2023〕98号）；
- 5.《山东省“十四五”噪声污染防治行动计划》（鲁环发〔2023〕18号）；
- 6.《枣庄市国土空间总体规划》（2021~2035年）；
- 7.《滕州市国土空间总体规划》（2021~2035年）；
- 8.枣庄城市道路（快速路、主干路、次干路）资料清单；
- 9.枣庄公路（高速公路、一级公路、二级公路）资料清单；
- 10.枣庄市辖区范围内铁路情况表；
- 11.枣庄市噪声常规监测数据；
- 12.各区（市）经济开发区、园区、工业聚集区名单及资料；
- 13.山东省台儿庄古城保护管理条例（2014.01.01）；

14. 枣庄市实施《山东省台儿庄古城保护管理条例》办法（2018.07.01）。

15. 《枣庄市“三线一单”生态环境分区管控方案》（枣政字〔2021〕16号）；

16. 《枣庄市“三线一单”生态环境分区管控更新方案（2022年动态更新）》。

三、声环境功能区的分类及限值

（一）声环境功能的分类

根据《声环境质量标准》（GB3096-2008）的规定，声环境功能区分为0类、1类、2类、3类和4类，其中：

0类声环境功能区：指康复疗养区等特别需要安静的区域。

1类声环境功能区：指以居民住宅、医疗卫生、文化教育、科研设计、行政办公为主要功能，需要保持安静的区域。

2类声环境功能区：指以商业金融、集市贸易为主要功能，或者居住、商业、工业混杂，需要维护住宅安静的区域。

3类声环境功能区：指以工业生产、仓储物流为主要功能，需要防止工业噪声对周围环境产生严重影响的区域。

4类声环境功能区：指交通干线两侧一定距离之内，需要防止交通噪声对周围环境产生严重影响的区域，包括4a类和4b类两种类型。4a类为高速公路、一级公路、二级公路、城市

快速路、城市主干路、城市次干路、城市轨道交通（地面段）、内河航道两侧区域；4b类为铁路干线两侧区域。

（二）环境噪声限值

根据《声环境质量标准》（GB3096-2008）的规定，0类、1类、2类、3类和4类声环境功能区标准限值见表1。

声环境功能区类别		昼间	夜间
0类		50	40
1类		55	45
2类		60	50
3类		65	55
4类	4a类	70	55
	4b类	70	60

1.表1中4b类声环境功能区环境噪声限值，适用于2011年1月1日起环境影响评价文件通过审批的新建铁路（含新开廊道的增建铁路）干线建设项目两侧区域；

2.在下列情况下，铁路干线两侧区域不通过列车时的环境背景噪声限值，按昼间70dB（A）、夜间55dB（A）执行：

（1）穿越城区的既有铁路干线；

（2）对穿越城区的既有铁路干线进行改建、扩建的铁路建设项目。

既有铁路是指2010年12月31日前已建成运营的铁路或

环境影响评价文件已通过审批的铁路建设项目。

3.各类声环境功能区夜间突发噪声，其最大声级超过环境噪声限值的幅度不得高于 15dB（A）。

四、声环境功能区划分方案

本划分方案适用于枣庄市行政区域内的声环境管理。本次声环境功能区划范围以枣庄市国土空间总体规划（2021~2035年）、滕州市国土空间总体规划（2021~2035年）中心城区土地使用规划图为依据，并结合城市建设用地及近期建设规划、现状建成区情况确定本次枣庄市声功能区划范围主要为枣庄市中心城区和滕州市中心城区范围。

本划分方案适用的昼间、夜间时段分别为：昼间 6:00—22:00，夜间 22:00—次日 6:00。

根据枣庄市（含滕州市）的城市用地规划及现状，本次划分不设 0 类声环境功能区。

本次声环境功能区划分面积约为 382.46 平方公里（不含水体和水域面积）。本次共划分了 4 类声环境功能区，包括 1、2、3、4 类声环境功能区。其中：1 类区由 13 个区划单元组成，面积约 167.81 平方公里；2 类区由 21 个区划单元组成，面积约 91.24 平方公里；3 类区由 16 个区划单元组成，面积约 123.41 平方公里；4 类声环境功能区中 4a 类区交通干线共计 486 条（其中：公路 18 条、城市快速路 7 条，城市主干路 143 条、城市

次干路 318 条)，4b 类区交通干线共计 3 条。未包含在上述划分区域内的中心城区未规划区及乡村区域，按照乡村区域声环境功能区的管理方法进行管理。

其中，1~3 类声环境功能区各区划单元编号为 XYZ。其中：X 代表所属行政区代码（市中区—SZ；薛城区—XC；高新区—GX；峄城区—YC；台儿庄—TE；山亭区—ST；滕州市—TZ；）Y 代表声环境功能区类别代码（1 类声环境功能区—1，2 类声环境功能区—2，3 类声环境功能区—3）；Z 代表区划单元序号（01，02，03……n）。

（一）1 类区~3 类区

枣庄市 1 类区~3 类区声环境功能区划分情况如下表（表 2~表 8）所示。

表 2 市中区声环境功能区一览表

所属区域	区域单元编号	区划单元范围	面积 (km ²)
市中区	SZ101	齐河支流-世纪大道-衡山路。	2.15
市中区	SZ102	东外环路-人民东路-解放南路-十里泉路-青檀南路-人民西路-西昌路-光明西路-青檀中路-文化中路-振兴北路-兴安街-解放北路-君山路	16.14
市中区	SZ103	解放北路-长兴路-青檀路-君山路-华山路-文化路-衡山路-光明大道-S322-君山路-规划谷山北路-后村北侧村道-西昌北路-中兴大道	17.58
市中区	SZ201	东外环路-G206-十里泉电厂北厂界-解放南路-人民东路	4.45

所属区域	区域单元编号	区划单元范围	面积 (km ²)
市中区	SZ204	青檀南路-十里泉路-解放南路-苗庄村村道-西昌南路-世纪大道-齐村支流-张林村村道-汇泉路-佳程橡胶和中国石化南侧厂界	3.47
市中区	SZ202	建设北路-君山东路-东沙河-兴安街-振兴北路-文化中路-青檀中路-光明西路-西昌南路-人民西路-衡山路-文化西路-华山北路-君山西路-青檀北路-长兴路	8.95
市中区	SZ203	解放北路-中兴大道-西昌北路-北安西路	5.32
市中区	SZ301	青檀南路-佳程橡胶和中国石化南侧厂界-张林村东侧村道-齐村支流-衡山路-汇泉路-S322-泉为新能源南厂界-泉为新能源西侧道路-人民西路-S322-光明大道-衡山路-人民西路。面积约 9.24 平方公里	9.24
市中区	SZ302	电厂东厂界-十里泉东路南侧工厂厂界(包含橡胶厂)-解放南路-电厂北厂界。	1.22
市中区	SZ303	北安中路-君山东路-建设北路-长兴路-解放北路-S83	4.39
总面积			72.91

表 3 薛城区声环境功能区一览表

所属区域	区域单元编号	区划单元范围	面积 (km ²)
薛城区	XC101	京台高速-S318-泰山南路-光明大道	8.76
薛城区	XC102	规划华兴路-世纪大道-长白山路-S318-祁连山路-世纪大道-民生路-黄河路-和谐路-永兴路-祁连山路-黑龙江路-武夷山路-光明大道	33
薛城区	XC201	泰山路-郯薛路-S318-京沪铁路-永福北路-光明西路	9.29
薛城区	XC202	民生路-世纪大道-祁连山路-永兴路-和谐路-黄河路	4.78

所属区域	区域单元编号	区划单元范围	面积 (km ²)
薛城区	XC203	祁连山路-光明大道-京沪高铁-可可里社区南侧道路。	0.65
薛城区	XC204	店韩路-S318-长白山路-世纪大道。	9.75
薛城区	XC301	京沪铁路-南环路-薛周路-何庄一路-小沙河-南环路-蟠龙河-G518。	9.53
总面积			75.76

表 4 高新区声环境功能区一览表

所属区域	区域单元编号	区划单元范围	面积 (km ²)
高新区	GX101	长白山路-光明大道-武夷山路-黑龙江路-祁连山路-大连路	7
高新区	GX201	民兴路-光明大道-企业路-大连路-张范西村边界-亿源电子北侧厂界-复兴路	3.32
高新区	GX202	规划复原六路-大连路-复原三路-光明大道-长白山路-大连路-政通路-G518	8.6
高新区	GX203	中香城东侧村道（规划华信路）-厦门路东延-规划华兴路-光明大道	2.32
高新区	GX204	G3-德仁北路-光明大道-永福北路-G518-燕山北路-松江路-泰山北路-亿和橡胶南厂界	2.75
高新区	GX205	人和路西侧企业西厂界-大连路-祁连山路-可可里小区南侧道路-京沪高铁-G518	4.7
高新区	GX301	G3-亿和橡胶南厂界-泰山北路-松江路-燕山北路-G518	1.96
高新区	GX302	人和路西侧企业西厂界-大连路-政通路-G518	0.64
高新区	GX303	企业路-光明大道-南于村西侧村道-养力多南侧道路-化庄村东侧道路-厦门路东延-中香城东侧村道（规划华信路）-光明大道-复原三路-大连路	14.95
总面积			46.24

表 5 峰城区声环境功能区一览表

所属区域	区域单元编号	区划单元范围	面积 (km ²)
峰城区	YC101	峰山路-峰州路-坛山东路-明德花园东侧道路-凤凰路-仙坛路-S241-S318-峰城大沙河-承水西路-解放南路-榴园路-G206-龟山山脚(包含鼎盛庄园、鹭鸣山庄、丰源家园)-西昌南路-后湾村南侧道路-峰城大沙河	13.19
峰城区	YC201	峰城大沙河-福兴东路-后洪楼村东侧道路-新泓纺服饰北侧边界-解放南路-福兴中路-枣徐路-栾庄村生态园西侧道路-承水西路-G206-榴园路-解放南路-承水中路	2.39
峰城区	YC202	S241-峰台路-仙坛路-凤凰路-明德花园东侧道路-坛山东路	2
峰城区	YC301	文教巷-福兴东路-规划峰七路-S318-G206-S38-丰元新材料南侧边界、西侧村道-韩楼村村道-S318-王庄村东侧村道-跃进河-田村东侧村道-科达西路-八里屯路-枣徐路-福兴中路-解放南路-清华苑南侧道路	8.1
峰城区	YC302	大捻村北侧道路-汇宝建材东厂界-S318-吴林西村东侧道路-东环路-S318-森威暖气西厂界	0.56
总面积			26.24

表 6 台儿庄声环境功能区一览表

所属区域	区域单元编号	区划单元范围	面积 (km ²)
台儿庄	TE101	花莲路-彭庄村南侧道路-东顺路-长安路-兰祺河-环城河-东顺路-文化东路-花莲路-运河北岸路(日月潭路)-运河支流-明志路-广进路-文化路-华明路-长安路-兴中	12.85

所属区域	区域单元编号	区划单元范围	面积 (km ²)
		路-台北路	
台儿庄	TE201	兴中路-长安路-运河大道	1.42
台儿庄	TE202	东顺路-环城河-兰祺河-长安路-箭道路-文化路	0.85
台儿庄	TE301	运河大道-长安路-华明路-文化路-广进路-明志路-运河支流-S231	7.14
台儿庄	TE302	花莲路-文化东路-箭道路-长安路-东顺路-彭庄村南侧道路	1.93
总面积			24.19

表 7 山亭区声环境功能区一览表

所属区域	区域单元编号	区划单元范围	面积 (km ²)
山亭区	ST101	世纪大道北路-抱犊崮路-山旺路-山亭区职业中专北侧边界-西安路-S320-规划开元路-规划山富路。	3.83
山亭区	ST102	规划东外环路-富安大道-汉诺路-邾国路-香港街-新源路-汉诺路-汇丰路-G518-北新路-北京路-汇丰路-翼龙紫锦山庄北侧边界-新源路-北京路-玄武路-规划北外环路-青屏路。	5.63
山亭区	ST201	富安大道-G518-玄武路-汉诺路-新源路-香港街-邾国路-汉诺路。	4.73
山亭区	ST301	玄武路-北京路（不含翼龙紫锦山庄）-欧亚城西侧边界-北新路-银光路-天微新材料厂界-世纪大道-银光路南侧工厂南厂界-山旺路西侧工厂西厂界-山旺路-郭河-东朱庄村南侧村道-润品源西厂界-湘川源北厂界-东易日盛东侧道路-规划山富路-规划开元路-S320-西安路-山亭区职业中专北侧边界-山旺路-抱犊崮路-世纪大道-牛电汽车北厂界	7.75

所属区域	区域单元编号	区划单元范围	面积 (km ²)
山亭区	ST101	世纪大道北路-抱犊崮路-山旺路-山亭区职业中专北侧边界-西安路-S320-规划开元路-规划山富路。	3.83
总面积			21.94

表 8 滕州市声环境功能区一览表

所属区域	区域单元编号	区划单元范围	面积 (km ²)
滕州市	TZ101	京台高速-郭河-荆泉路-龙泉路-春藤东路-益康大道-青啤大道-京沪铁路-荆河中路-善国中路-杏坛路-大同路-蕃阳街-解放西路-鲁班大道-学院西路-柳屯路-何庄街-京沪铁路-学院中路-善国北路-通盛路-大同北路-红荷大道	37.21
滕州市	TZ102	北辛东路-墨子湖-刁庄村西侧村道-城郭河	0.8
滕州市	TZ103	飞龙大道-京沪高铁-东木路-飞龙大道-规划孟尝君路-规划呈祥大道-规划吉山路-墨子湖-郭河南路	9.67
滕州市	TZ201	小黑河东侧村道-红荷大道-物流园西侧道路-前十里铺村南侧村道-周庄村北侧村道。	2.48
滕州市	TZ202	大同北路-通盛路-善国北路-学院中路-京沪铁路-红荷大道	4.62
滕州市	TZ203	大同路-杏坛路-善国中路-荆河中路-京沪铁路-青啤大道-振兴南路-解放西路	4.40
滕州市	TZ301	京沪铁路-北辛西路-柳屯路-学院西路-G104-新华路-规划毛遂路-红荷大道。	9.12
滕州市	TZ302	振兴南路-青啤大道-益康大道-春藤东路-龙泉路-荆泉路-城郭河-京台高速-笃西路-京沪铁路-郭河-G104-规划泰和路-轴村北侧道路-龙园大道-西外环路-城郭河-俞	42.76

所属区域	区域单元编号	区划单元范围	面积 (km ²)
		庄村西侧道路-荆河西路-小黑河-解放西路	
滕州市	TZ303	岗东巷-解放东路-大养德村东侧村道-规划荆河路-规划济枣高速铁路。	2.05
滕州市	TZ304	京沪高铁-规划吉山路-规划呈祥大道-规划孟尝君路。	2.07
总面积			115.18

(二) 4类区

(1) 4a类

4a类区为高速公路、一级公路、二级公路、城市快速路、城市主干路、城市次干路边界线外一定距离内（距离要求见表9）的区域以及城市轨道交通（地面）场站、公交枢纽、港口站场、高速公路服务区等具有一定规模的交通服务区域。

表9 4a类功能区两侧距离的划定要求

交通干线类型	划分距离（米）	相邻功能区类型
高速公路、一级公路、二级公路、城市快速路、城市主干路、城市次干路	50	1类区
	35	2类区
	20	3类区

(2) 4b类

4b类区为铁路（铁路专用线除外）边界线外一定距离内（距离要求见表10）的区域。

表 10 4b 类功能区两侧距离的划定要求

交通干线类型	划分距离（米）	相邻功能区类型
铁路（铁路专用线除外）	50	1 类区
	35	2 类区
	20	3 类区

（三）其他规定

（1）近期内区域功能与规划目标相差较大的区域，以用地现状作为区划的主要依据；随着城市规划的逐步实现，及时调整声环境功能区。

（2）未建成的规划区内，按其规划性质或按区域声环境质量现状，结合可能的发展划定区域类型。划分 4 类声环境功能区的交通干线未实施前均应按照当前功能区划从严管理，规划实施后根据 4 类声环境功能区划分要求，将交通干线边界一定距离内的区域划分为 4 类声环境功能区。

（3）乡村区域

乡村区域（含纳入城市规划范围但用地属性暂不明确的区域）声环境功能的确定，按《声环境质量标准》（GB 3096-2008）规定执行。

五、划分方案实施要求

划分方案自公布之日起实施，本方案未尽事宜，参照有关法律、法规和规章的相关条款执行。

附表 1：4a 类声环境功能区的主要道路

1. 枣庄市 4a 类声环境功能区划分结果（高速公路、一级/二级公路）

序号	所属区域	道路名称	起止点		道路等级
1	枣庄	G104	枣庄行政区域内	枣庄行政区域内	一级/二级公路
2	枣庄	G206	枣庄行政区域内	枣庄行政区域内	一级/二级公路
3	枣庄	G518	枣庄行政区域内	枣庄行政区域内	一级/二级公路
4	枣庄	S103	枣庄行政区域内	枣庄行政区域内	一级/二级公路
5	枣庄	S104	枣庄行政区域内	枣庄行政区域内	一级/二级公路
6	枣庄	S231	枣庄行政区域内	枣庄行政区域内	一级/二级公路
7	枣庄	S238	枣庄行政区域内	枣庄行政区域内	一级/二级公路
8	枣庄	S241	枣庄行政区域内	枣庄行政区域内	一级/二级公路
9	枣庄	S313	枣庄行政区域内	枣庄行政区域内	一级/二级公路
10	枣庄	S318	枣庄行政区域内	枣庄行政区域内	一级/二级公路
11	枣庄	S320	枣庄行政区域内	枣庄行政区域内	一级/二级公路
12	枣庄	S321	枣庄行政区域内	枣庄行政区域内	一级/二级公路
13	枣庄	S322	枣庄行政区域内	枣庄行政区域内	一级/二级公路
14	枣庄	S513	枣庄行政区域内	枣庄行政区域内	一级/二级公路
15	枣庄	S515	枣庄行政区域内	枣庄行政区域内	一级/二级公路
16	枣庄	G3	枣庄行政区域内	枣庄行政区域内	高速公路
17	枣庄	S38	枣庄行政区域内	枣庄行政区域内	高速公路
18	枣庄	S83	枣庄行政区域内	枣庄行政区域内	高速公路

2. 枣庄市 4a 类声环境功能区划分结果（快速路、主干路、次干路）

序号	所属区域	道路名称	起点名称	止点名称	道路类别	道路长度 (m)
1	市中区	西昌路	五叉路口	界点	快速路	11060
2	市中区	北环路	五叉路口	S240 路口	快速路	5772
3	市中区	东外环	S240 路口	206 路口	快速路	7410
4	市中区	光明大道	西昌路	界碑	快速路	5758
5	市中区	东海路	西昌路	衡山路	主干路	1400
6	市中区	光明东、中、西路	声望路	西昌路	主干路	9050
7	市中区	广济东路	废弃火车道	北山路	主干路	1615
8	市中区	广济路	青檀路	崮山路	主干路	830
9	市中区	湖西路	衡山路	泰山路	主干路	1040
10	市中区	汇泉路	东塔塔埠	谷山路	主干路	8013

序号	所属区域	道路名称	起点名称	止点名称	道路类别	道路长度(m)
11	市中区	汇泉路	省道 348 线	长江七路	主干路	800
12	市中区	建华路	泰山路	青檀路	主干路	3994
13	市中区	君山路	衡山路	东外环	主干路	7860
14	市中区	龙城路	衡山路	谷山路	主干路	1545
15	市中区	龙城路	西昌路	衡山路	主干路	1391
16	市中区	龙头路	西昌路	建设路	主干路	4007
17	市中区	龙头路	西昌路	衡山路	主干路	1417
18	市中区	清泉路	青檀南路	解放路	主干路	1430
19	市中区	人民路	东外环	西昌路	主干路	6525
20	市中区	胜利路	西昌路	解放路	主干路	3645
21	市中区	十里泉路	解放路	西外环	主干路	3400
22	市中区	十里泉路	解放路	206 国道	主干路	2900
23	市中区	文化路	衡山路	东外环	主干路	7794
24	市中区	鑫昌路	青檀路	西昌路	主干路	2544
25	市中区	长安路	西沙河	崮山路	主干路	4500
26	市中区	长江路	西昌路	省道 348 线	主干路	5200
27	市中区	长乐路	西昌路	崮山路	主干路	1320
28	市中区	中兴大道	西昌北路	东外环	主干路	6960
29	市中区	谷山路	光明大道	汇泉路	主干路	2349
30	市中区	谷山路	枣曹路	建华路	主干路	500
31	市中区	崮山路	五叉路口	长乐路	主干路	3880
32	市中区	衡山路	枣曹线	光明路	主干路	2553
33	市中区	衡山路	光明路	永安	主干路	2910
34	市中区	华山路	兴华路	君山路	主干路	3480
35	市中区	建设路	北外环	人民路	主干路	7453
36	市中区	解放路	北外环	城建界牌	主干路	9736
37	市中区	青檀路	北外环	十里泉路	主干路	9547
38	市中区	双山路	北环路	中兴大道	主干路	3000
39	市中区	新崮山路	北环路	中兴大道	主干路	1450
40	市中区	长江六路	长江路	大众路	主干路	1220
41	市中区	长江六路	光明大道	长江路	主干路	1100
42	市中区	长江七路	老汇泉路	新汇泉路	主干路	380
43	市中区	振兴路	胜利路	十里泉路	主干路	7390
44	市中区	振兴北路	中兴大道	胜利路	主干路	1054
45	市中区	安庆路	解放路	锦龙巷	次干路	720
46	市中区	安庆路	建设南路	光明路	次干路	620
47	市中区	白马巷	建设南路	卧龙公园	次干路	627

序号	所属区域	道路名称	起点名称	止点名称	道路类别	道路长度(m)
48	市中区	北马路	解放路	振兴路	次干路	1381
49	市中区	便民街	中天步行街	铁道口	次干路	275
50	市中区	便民宽路	中天步行街	铁道沿线	次干路	275
51	市中区	车站北路	青檀路	长和巷	次干路	1470
52	市中区	车站路	火车站	青檀路	次干路	740
53	市中区	大立路	解放路	东外环	次干路	2498
54	市中区	大众路	解放路	青檀路	次干路	1632
55	市中区	东海路	青檀路	邵庄社区居委会	次干路	510
56	市中区	东河路	解放路	枣庄街	次干路	488
57	市中区	东花园路	解放路	东沙河	次干路	845
58	市中区	东井路	解放北路立交桥	达善公司门口	次干路	3160
59	市中区	东山路	雷村村委会	北山路	次干路	1649
60	市中区	研石山路	长青路	解放北路	次干路	500
61	市中区	工业一路	黄山路	西昌路	次干路	1340
62	市中区	官庄社区路	解放南路	黄山路	次干路	481
63	市中区	广济路	双山路	铁道口	次干路	1030
64	市中区	环客运中心路	光明路	东外环	次干路	1067
65	市中区	黄山路	解放路	金华市场	次干路	1600
66	市中区	汇泉中路	振兴路	解放路	次干路	1071
67	市中区	吉品街	振兴路	青檀路	次干路	700
68	市中区	建华路	中兴路	青檀路	次干路	1300
69	市中区	教育局路	振兴路	建华路	次干路	600
70	市中区	金华街	解放路	黄山路	次干路	433
71	市中区	开元大街	解放北路	枣庄街	次干路	450
72	市中区	矿山路	双山路	西沙河	次干路	400
73	市中区	矿山路	北山路	小王庄	次干路	370
74	市中区	利民路	西沙河	铁道口	次干路	984
75	市中区	利民西路	佟楼大桥	佟楼小区	次干路	1400
76	市中区	刘岭路	解放路	东沙河公园东侧	次干路	1272
77	市中区	刘岭路	印染小区墙	岳楼桥	次干路	400
78	市中区	龙沟路	田庄村委会	田园新村	次干路	400
79	市中区	煤城路	老矿务局门口	安培中心	次干路	200
80	市中区	煤城路	官地矿宿舍	从西向东	次干路	650
81	市中区	南马路	解放北路	公胜街	次干路	850

序号	所属区域	道路名称	起点名称	止点名称	道路类别	道路长度(m)
82	市中区	清泉路	解放路	市立二院十里泉社区门诊部	次干路	2870
83	市中区	盛北商贸东侧道路	北环路	盛北南邻	次干路	560
84	市中区	盛北商贸西侧道路	北环路	盛北南邻	次干路	560
85	市中区	石岭路	新中兴办公楼	安培中心	次干路	400
86	市中区	王林社区南路	梁辛庄东路	新型社区东路	次干路	390
87	市中区	文东东路	新远花苑小区门西	到东	次干路	924
88	市中区	西岭路	中心街	长兴路	次干路	1124
89	市中区	香港街	解放北路	香港街桥西	次干路	584
90	市中区	香港街 7-9	香港街 7 号楼	香港街 9 号楼	次干路	330
91	市中区	香港街 8-10	香港街 8 号楼	香港街 10 号楼	次干路	320
92	市中区	新声路	解放路	中兴路	次干路	650
93	市中区	新远路	东外环	西柳峪村	次干路	2300
94	市中区	兴安街	解放路	青檀路	次干路	1860
95	市中区	兴华路	华山路	光裕路	次干路	3450
96	市中区	兴业路	清真寺	东井路	次干路	770
97	市中区	育才街	长和巷	齐村镇商贸园	次干路	786
98	市中区	裕华街	青檀北路	光华路	次干路	391
99	市中区	长兴路	废弃火车道	北山路	次干路	1200
100	市中区	周庄路	建设路	周庄大桥	次干路	1188
101	市中区	卓山路	四十六中宿舍	殷村	次干路	2360
102	市中区	卓山路	制链厂宿舍	北山路	次干路	400
103	市中区	卓山路	北马东路	枣临铁路	次干路	470
104	市中区	卓山路	解放北路立交桥	东沙河	次干路	300
105	市中区	卓山路	新崮山路	殷村村委会	次干路	2490
106	市中区	建华东路	枣庄街	建设路	次干路	451
107	市中区	刘岭路	东盛路	东外环	次干路	688
108	市中区	兴华路	谷山路	衡山路	次干路	1122

序号	所属区域	道路名称	起点名称	止点名称	道路类别	道路长度(m)
109	市中区	建华东路	枣庄街	建设路	次干路	451
110	市中区	刘岭路	东盛南路	东外环路	次干路	688
111	市中区	兴华路	衡山路	长江五路	次干路	820
112	市中区	大众东路	青檀路	肉联厂宿舍	次干路	1400
113	市中区	北山路	北外环路口	中兴大道路口	次干路	2880
114	市中区	北山路	枣临铁路	田庄村	次干路	1830
115	市中区	车益巷	建华路	车站南路	次干路	870
116	市中区	陈庄路	西昌路	尚湖城南北路	次干路	463
117	市中区	东沙河	光明路	消防安检	次干路	640
118	市中区	东山路	雷村村委会	东井路	次干路	1134
119	市中区	东盛路	君山路	光明路	次干路	2137
120	市中区	法院巷	文化路	鑫昌路	次干路	450
121	市中区	公胜街	北马路	君山路	次干路	660
122	市中区	光华路	建华路	君山路	次干路	913
123	市中区	光岳路	建设南路	岳楼	次干路	2655
124	市中区	河西路河东路	新远路	仙台路	次干路	1200
125	市中区	黄山路	人民西路	新汇泉路	次干路	840
126	市中区	黄山路(西侧)	光明大道	崔庄	次干路	1790
127	市中区	黄庄东路	光明路	黄庄	次干路	1400
128	市中区	建国路	鑫昌路	建华路	次干路	420
129	市中区	建国路(文汇嘉园段)	建华路	沙河村口	次干路	410
130	市中区	锦龙巷	刘岭路	光明路	次干路	892
131	市中区	君华路	建华路	裕华街	次干路	1010
132	市中区	矿山公园沿河路	解放北路	东井路	次干路	861
133	市中区	老枣庄街	君山路	北马路	次干路	757
134	市中区	龙光路	龙头路	光明路	次干路	1560
135	市中区	龙庭路	龙头路	兴华路	次干路	1000
136	市中区	齐福社区南北路	北外环	齐福社区	次干路	5023
137	市中区	石岭路	北外环	利民铁路北	次干路	1060
138	市中区	石岭南路	东外环	君山路	次干路	2545
139	市中区	双山路	胜利路	车站北路	次干路	300
140	市中区	双山路	佟楼大桥	齐陶路	次干路	1400

序号	所属区域	道路名称	起点名称	止点名称	道路类别	道路长度(m)
141	市中区	泰山路	枣曹线	湖西路	次干路	1030
142	市中区	铁道东	文化路	龙头路	次干路	690
143	市中区	佟楼路	长安路	小陈庄	次干路	696
144	市中区	团结街	胜利路	君山路	次干路	523
145	市中区	仙台路	远大加油站	西王庄交界处	次干路	4400
146	市中区	辛庄路	利民路	胜利路	次干路	358
147	市中区	新生路	北马路	长青路	次干路	1137
148	市中区	学院路	北外环	枣庄学院南门	次干路	970
149	市中区	怡花园巷	文化西路	鑫昌西路	次干路	450
150	市中区	颐源山庄路	北外环	颐源山庄	次干路	960
151	市中区	枣庄街	君山路	周庄路	次干路	954
152	市中区	长和巷	胜利路	君山路	次干路	399
153	市中区	长江二路	东海路	永安支流	次干路	1440
154	市中区	长江三路	长江路	永安支流	次干路	750
155	市中区	长江四路	东海路	汇泉路	次干路	1600
156	市中区	长江五路	东海路	汇泉路	次干路	1900
157	市中区	长江一路	长江路	崔庄	次干路	450
158	市中区	长青路	卓山路	北山路	次干路	789
159	市中区	长青路	北马路	中兴矿山公园	次干路	1471
160	市中区	中天步行街	中天五岔路口	君山路	次干路	650
161	市中区	中心街	君山路	北马路	次干路	600
162	市中区	中鑫路	解放北路	北外环	次干路	880
163	市中区	中兴路	君山路	光明路	次干路	2880
164	市中区	复兴一路	刘岭路	人民路	次干路	362
165	市中区	复兴南路	人民路	十里泉路	次干路	2420
166	市中区	长江四路	兴华路	东海路	次干路	400
167	市中区	市南九路	刘岭路	工业三路	次干路	720
168	市中区	东盛路	刘岭路	人民东路	次干路	425
1	薛城区	薛邾路	京台高速	薛周	快速路	2446
2	薛城区	临山路	泰山	天山	主干路	1974
3	薛城区	黄山路	长江	珠江	主干路	1620
4	薛城区	德仁路	光明	长江	主干路	2840
5	薛城区	泰山路	光明	薛邾	主干路	4980
6	薛城区	薛周路	永福	钱江路	主干路	840

序号	所属区域	道路名称	起点名称	止点名称	道路类别	道路长度(m)
			珠江路	薛郊		618
7	薛城区	永福路	洪洼	纬四	主干路	7500
8	薛城区	天山路	临山	松山	主干路	2600
9	薛城区	昆仑山路	长江	常庄三路	主干路	1778
10	薛城区	广场东路	长江	薛郊	主干路	2291
11	薛城区	广场西路	长江	薛郊	主干路	2288
12	薛城区	湘江路	永福	黄山路	主干路	3036
13	薛城区	珠江路	薛周	祁连山路	主干路	9617
14	薛城区	钱江路	永福	黄山	主干路	3020
15	薛城区	中和路	黄山	泰山	主干路	1828
16	薛城区	矿建路	德仁	泰山	主干路	1398
17	薛城区	枣曹路	光明路	北立交	主干路	752
18	薛城区	光明大道	永福	天山	主干路	770
			武夷山路	界牌		14020
			武夷山路	高速公路入口		4020
19	薛城区	黄河路	天山路	复原三路	主干路	7145
20	薛城区	民生路	光明大道	郊薛路	主干路	4873
21	薛城区	和谐路	光明大道	长江路	主干路	2380
22	薛城区	太行山路	松花江	珠江路	主干路	5185
23	薛城区	祁连山路	枣曹路	郊薛路	主干路	10391
24	薛城区	永兴路	民生路	天山	主干路	6747
25	薛城区	长江路	京沪	民生路	主干路	5566
26	薛城区	世纪大道	珠江路	长白山路	主干路	3300
27	薛城区	海河路	长白山路	民生路	次干路	1656
			泰山	永福路		1340
28	薛城区	燕山路	光明	临山	次干路	1838
29	薛城区	香山路	矿建路	钱江	次干路	1162
			湘江路	常庄三路		630
30	薛城区	锦阳河路	广场西路	泰山	次干路	780
31	薛城区	古路街	黄河	临山	次干路	937
32	薛城区	镇西路	薛周路	汉江路	次干路	1660
33	薛城区	疏港路	常庄四路	桥	次干路	1010
34	薛城区	常庄三路	泰山路	昆仑山路	次干路	1414
35	薛城区	常庄二路	朱桥三路	经六路	次干路	1006
36	薛城区	常庄四路	朱桥三路	疏港路	次干路	859
37	薛城区	朱桥二路	何庄一路	珠江路	次干路	1114

序号	所属区域	道路名称	起点名称	止点名称	道路类别	道路长度(m)
38	薛城区	朱桥三路	何庄一路	富春江路	次干路	770
39	薛城区	常庄四西路	疏港路	经六路	次干路	624
40	薛城区	常庄二西路	疏港路	经六路	次干路	629
41	薛城区	武夷山路	光明大道	黄河路	次干路	800
42	薛城区	长白山南路	光明大道	榴园大道	次干路	4128
43	薛城区	黑龙江西路	祁连山路	武夷山路	次干路	5698
44	薛城区	外环路	昆仑山路	京台高速	次干路	1020
45	薛城区	榴园旅游大道	长白山路	太行山路	次干路	3700
46	薛城区	曹窝路	祁连山路	太行山路	次干路	847
47	薛城区	景山路	黑龙江路	外环路	次干路	930
48	薛城区	峨眉山路	峨眉山隧道南 口	曹窝路	次干路	306
49	薛城区	峨眉山南路	榴园大道	张山南路	次干路	304
50	薛城区	规划二路	湘江	薛郊	次干路	1000
1	高新区	光明路	高速桥	永福路	快速路	3350
2	高新区	永福北路	光明路	枣曹路	主干路	1165
3	高新区	泰山路	光明路	枣曹路	主干路	2836
4	高新区	祁连山	黑龙江路	蟠龙河	主干路	4500
5	高新区	大连路西延	祁连山路	长白山路	主干路	4000
6	高新区	欣兴路	枣曹路	大连路	主干路	1338
7	高新区	宁波路东延	欣兴路	企兴路	主干路	616
8	高新区	长白山路	光明路	蟠龙河桥	主干路	4923
9	高新区	欣兴路	枣曹路	光明路	主干路	2400
10	高新区	大连路(东段)	长白山路	袁寨山	主干路	974
11	高新区	燕山北路	光明路	枣曹路	主干路	1661
12	高新区	广润路	永福路	泰山路	主干路	1450
13	高新区	黑龙江路(西 段)	凤鸣路	复原三路	主干路	3835
14	高新区	黑龙江路(东 段)	复元三路	东滕阿胶厂	主干路	3310
15	高新区	宁波路(西段)	长白山路	复元二路	主干路	867
16	高新区	宁波路(东段)	复元三路	欣兴路	主干路	5200
17	高新区	复兴路	光明路	枣曹路	主干路	3390
18	高新区	德仁北路	光明路	区检察院	主干路	1289
19	高新区	大连路(西段)	泰山北路	祁连山路	主干路	2000
20	高新区	大连路(张范 段)	民兴路	复兴路	主干路	2080

序号	所属区域	道路名称	起点名称	止点名称	道路类别	道路长度(m)
21	高新区	大连路	长白山路	店韩路	主干路	3630
22	高新区	松江路西段	枣曹路	泰山路	次干路	1850
23	高新区	松江路东段	泰山路	德仁路	次干路	1000
24	高新区	企兴路	光明路	宁波路	次干路	683
25	高新区	企兴路	宁波路	大连路	次干路	1652
26	高新区	光源路	燕山路	泰山路	次干路	1082
27	高新区	政通路	黑龙江路	枣曹路	次干路	3100
28	高新区	兴教路	凤凰山公园	科技路	次干路	1807
29	高新区	深圳路	武夷山路	光明路	次干路	1230
30	高新区	复元一路	湛江路	光明路	次干路	2106
31	高新区	复元二路	湛江路	光明路	次干路	1805
32	高新区	复元三路	光明路	枣曹路	次干路	3576
33	高新区	复元四路	黑龙江路	蒋庄	次干路	1505
34	高新区	复元五路	湛江路	光明路	次干路	1374
35	高新区	复元六路	湛江路	黑龙江路	次干路	1139
36	高新区	茂源路	松江路	光明路	次干路	355
37	高新区	人和路	东谷山村东侧	枣曹路	次干路	1503
38	高新区	武夷山路	黑龙江路	光明路	次干路	1714
39	高新区	武夷山北路	黑龙江路	大连路	次干路	1986
40	高新区	民意路	长白山路	武夷山北路	次干路	552
41	高新区	湛江路	长白山路	复元六路	次干路	3968
42	高新区	图们江路	德仁路	天衢商贸城西侧	次干路	1335
43	高新区	仙坛山路	图们江路	可可里花园	次干路	1356
44	高新区	华信路	光明路	宁波路	次干路	865
45	高新区	中兴路	光明路	宁波路	次干路	837
46	高新区	文苑路	黑龙江路	市党校北墙	次干路	1643
47	高新区	兴国路	祁连山路	科技路	次干路	698
48	高新区	靖江路	复兴路	企兴路	次干路	3048
49	高新区	东谷山区间路	政通路	东谷山	次干路	2485
50	高新区	袁寨山纪思园路	枣曹路	袁寨山	次干路	1783
51	高新区	袁寨山烈士陵园路	枣曹路	烈士陵园	次干路	976
52	高新区	匡山路	大连路	兴教路	次干路	2342
53	高新区	振兴北路	湛江路	枣曹路	次干路	3620

序号	所属区域	道路名称	起点名称	止点名称	道路类别	道路长度(m)
54	高新区	宁波路(西段)	复原二路	复原三路	次干路	378
55	高新区	大连路	店韩路	复兴路	次干路	5735
56	高新区	欣兴路	枣曹路	大连路	次干路	2410
57	高新区	明兴路	枣曹路	光明路	次干路	4057
58	高新区	青啤大道	枣曹路	蟠龙河	次干路	2020
59	高新区	袁寨山庄到长白山路区间路	袁寨山	长白山路	次干路	378
60	高新区	袁寨山公园区间路	袁寨山	袁寨山	次干路	668
61	高新区	兴城花园区间路	兴城花园	兴城花园	次干路	275
62	高新区	蟠龙河南支路	湛江路	枣曹路	次干路	1795
63	高新区	国缆集团区间路	光明大道北	国缆集团	次干路	1445
64	高新区	银海医药企业路	光明大道北	银海药业北墙	次干路	585
65	高新区	南环路	复原三路	店韩路	次干路	2517
66	高新区	恒兴路	光明大道	深圳路	次干路	837
67	高新区	欣兴电子公司区间路	欣兴路	厂西院墙	次干路	450
1	峯城区	解放南路	郑薛线	候桥	主干路	6755
2	峯城区	坛山路	206国道	枣台复线	主干路	4065
3	峯城区	承水路	206国道	枣台复线	主干路	5100
4	峯城区	福兴路	206国道	仙坛路	主干路	3881
5	峯城区	承河路	峯州路	承水路	主干路	1600
6	峯城区	峯州路	中兴大道	丁桥路	主干路	2605
7	峯城区	峯州东路	丁桥路	仙坛东路	主干路	573
8	峯城区	西昌南路	坛山路	永安	主干路	2921
9	峯城区	十里泉大道	206国道	枣台复线	主干路	6095
10	峯城区	枣台复线	岚曹高速	界碑	主干路	5445
11	峯城区	北关路	承河路	仙坛路	次干路	1500
12	峯城区	科达路	206国道	河堤西路	次干路	4290
13	峯城区	跃进路	206国道	中兴大道	次干路	1500
14	峯城区	榴园路	206国道	中兴大道	次干路	300
15	峯城区	仙坛路	坛山路	郑薛线	次干路	1560
16	峯城区	丁桥路	峯州路	承水路	次干路	860
17	峯城区	宏学路	峯州路	承水路	次干路	960

序号	所属区域	道路名称	起点名称	止点名称	道路类别	道路长度(m)
18	峯城区	建设路	坛山路	承水路	次干路	1424
19	峯城区	凤凰路	仙坛路	枣台复线	次干路	1000
20	峯城区	滨河西路	前湾	郟薛线	次干路	5000
21	峯城区	坛山斜路	丁桥路	仙坛路	次干路	650
22	峯城区	滨河东路	峯州路	郟薛线	次干路	3500
23	峯城区	文体路	文体中心	立新居	次干路	400
24	峯城区	枣徐路	解放南路	206 国道	次干路	1653
25	峯城区	东沿河路	峯州路	十里泉大道	次干路	3831
26	峯城区	西沿河路	十里泉大道	峯都水岸	次干路	5172
27	峯城区	福兴路	206 国道	仙坛路	次干路	3835
28	峯城区	峯台路	丁桥路	仙坛路	次干路	845
29	峯城区	福兴东路	福兴路	仙坛南路	次干路	1921
30	峯城区	峯州东路东延	峯州东路	坛山东路	次干路	751
31	峯城区	榴园东路	解放路	沿河西路	次干路	612
32	峯城区	峯山南路	承水路	福兴路	次干路	1921
33	峯城区	坛一路	峯六路	沿河西路	次干路	631
34	峯城区	峯五路	峯五路	峯州路	次干路	300
35	峯城区	峯山北路北延	峯州路	206 国道	次干路	3200
36	峯城区	峯州大道	318 省道	申丰水泥	次干路	510
37	峯城区	城区观光路	峯城车管所	东方怡园	次干路	2072
38	峯城区	峯兰路	214 省道	峯州大道	次干路	1370
39	峯城区	景区观光路	206 国道	青檀寺	次干路	1054
40	峯城区	宏学南路	承水路	福兴东路	次干路	878
41	峯城区	凤凰路	宏学路	丁桥路	次干路	377
42	峯城区	仙坛南路	复兴路	郟薛路	次干路	1740
1	台儿庄区	长安路	东顺路	广进路	主干路	4016
2	台儿庄区	文化路	鲁班路	广进路	主干路	4712
3	台儿庄区	金光路	中正门路(和平路)	台四路	主干路	4470
4	台儿庄区	华兴路	华明路	古城西门	主干路	1850
5	台儿庄区	台北路	台六路	东顺路	主干路	4880
6	台儿庄区	东顺路	台北路	运河北岸	主干路	3920
7	台儿庄区	兴中路	运河北岸路	台北路	主干路	3510
8	台儿庄区	运河大道	运河北岸路	出入口	主干路	5485
9	台儿庄区	箭道路	古城北门	台北路	主干路	2631
10	台儿庄区	广进路	北出入口	运河北堤路	主干路	5500
11	台儿庄区	广汇路(玉山)	台四路	运河大道	主干路	1674

序号	所属区域	道路名称	起点名称	止点名称	道路类别	道路长度(m)
		路)				
12	台儿庄区	广源路	玉山路	长安路	主干路	1875
13	台儿庄区	台中路	日月潭路	台二十六路	主干路	3900
14	台儿庄区	基隆路	台北路	长安路	主干路	1445
15	台儿庄区	阿里山路	运河大道	s231	主干路	2195
16	台儿庄区	临台路	台北路	s231	主干路	1725
17	台儿庄区	文化东路	东顺路	界点	主干路	3314
18	台儿庄区	台十二路(华明路、秀水河西岸路)	运河北堤	台中路	主干路	2798
19	台儿庄区	沿河路	华兴路		次干路	970
20	台儿庄区	台二十三路	新实小西侧规划路	华明路	次干路	1100
21	台儿庄区	台二十九路	广进路	台四路	次干路	500
22	台儿庄区	沿河南路(古运路)	运河北堤路	兴中桥	次干路	1000
23	台儿庄区	沿河北路	林运路	西门桥	次干路	970
24	台儿庄区	中正门路(和平路)	中正门	文化路	次干路	480
25	台儿庄区	康泰路	台中路	华兴路	次干路	1655
26	台儿庄区	康宁路	长安路	运河北堤路	次干路	1955
27	台儿庄区	林运路	华兴路	长安路	次干路	1285
28	台儿庄区	兰祺路	长安路	华兴路	次干路	1370
29	台儿庄区	台十七路	箭道街	兰祺西巷	次干路	480
30	台儿庄区	鸿运路	台北路	运河北路	次干路	4500
31	台儿庄区	运河北堤路(日月潭)	东顺路至季庄节制闸	广进路	次干路	5100
32	台儿庄区	台二十六路	长安路	中心路	次干路	340
33	台儿庄区	金庄巷	康宁路	林运路	次干路	340
34	台儿庄区	林兴巷	林运路	兴中路	次干路	330
35	台儿庄区	无名路1(林桥村北部)	康宁路	兴中路	次干路	455
36	台儿庄区	小季河南岸路	东顺路	季庄节制闸	次干路	2200
37	台儿庄区	鲁班路	兰陵路	文化路	次干路	1800
38	台儿庄区	台湾街东路	东顺路	鲁班路	次干路	450
39	台儿庄区	顺通路	东顺路	箭道路	次干路	754
40	台儿庄区	兰陵路	东顺路	鸿运路	次干路	1300

序号	所属区域	道路名称	起点名称	止点名称	道路类别	道路长度(m)
41	台儿庄区	台五路	兴中路	台二十路	次干路	630
42	台儿庄区	台九路	兴中路	台二十路	次干路	838
43	台儿庄区	台十八路	台北路	台九路	次干路	1090
44	台儿庄区	台二十路	台北路	长安路	次干路	1480
45	台儿庄区	丽水御园区间路	广进路	运河大道	次干路	1173
46	台儿庄区	紫荆园区间路	华明路	广进路	次干路	760
47	台儿庄区	实验小学区间路	广进路	实验小学	次干路	755
48	台儿庄区	闫浅兴隆社区中心路	广进路	华明路	次干路	1200
49	台儿庄区	鱼市巷	长安路	中心路	次干路	350
1	山亭区	青屏路	崇文路	西安路	快速路	5400
2	山亭区	北京路	富安大道	西二环	主干路	5000
3	山亭区	府前路	西安路	东外环	主干路	5900
4	山亭区	运河路	邾国路	新源路	主干路	990
5	山亭区	汉诺路	富安大道	开元路	主干路	4959
6	山亭区	抱犊崮	石龙口	西外环	主干路	7400
7	山亭区	新源路	北外环	抱犊崮路	主干路	3663
8	山亭区	世纪大道	薛河	桃山头	主干路	3100
9	山亭区	富安大道	北京路	抱犊崮路	主干路	2500
10	山亭区	西二环	青屏路	抱犊崮路	主干路	1428
11	山亭区	滨湖路	府前路	汉诺路	次干路	663
12	山亭区	香港街	邾国路	北新路	次干路	2200
13	山亭区	淮海路	玄武路	汇丰路	次干路	730
14	山亭区	南京路	郭庄	西安路	次干路	1390
15	山亭区	上海路	郭庄	泰和路	次干路	800
16	山亭区	崇文路	汉诺路	府前路	次干路	1060
17	山亭区	仙台路	青屏路	汉诺路	次干路	1480
18	山亭区	玄武路	汉诺路	青屏路	次干路	1480
19	山亭区	汇丰路	北外环路	抱犊崮路	次干路	2500
20	山亭区	开元路	南京路	抱犊崮路	次干路	420
21	山亭区	泰和路	店韩路	抱犊崮路	次干路	3500
			南京路	汉诺路	次干路	1047
22	山亭区	实二小路	府前路	北京路	次干路	605
23	山亭区	西安北路	北京路	青屏路	次干路	659
24	山亭区	西安南路	抱犊崮路	南京路	次干路	778

序号	所属区域	道路名称	起点名称	止点名称	道路类别	道路长度(m)
25	山亭区	翔宏西路	抱犊崮路	南京路	次干路	742
26	山亭区	石板房旅游道路	富安大道	石板房	次干路	2504
27	山亭区	东外环	府前路	汉诺路	次干路	1083
1	滕州市	荆河路	鲁班大道	东木路	主干路	7765
2	滕州市	学院路	山东化工技师学院	新 104 国道	主干路	9484
3	滕州市	解放路	七彩阳光城小区东	鲁班大道	主干路	4741
4	滕州市	陶山路	龙泉路	科圣路	主干路	980
5	滕州市	北辛路	高铁立交桥	鲁班大道	主干路	12211
6	滕州市	青啤大道	龙泉路	文公路	主干路	8009
7	滕州市	腾飞路	平行路	龙泉路	主干路	4000
8	滕州市	善南路	恒源路	郭河	主干路	3132
9	滕州市	红荷大道	龙泉路	新 104 国道党村路口	主干路	8700
10	滕州市	大同北路	红荷大道	龙岭路	主干路	1630
11	滕州市	善国路	红荷大道	青啤大道	主干路	6859
12	滕州市	平行路	红荷大道	洪绪张楼	主干路	11945
13	滕州市	大同路	红荷大道	青啤大道	主干路	6999
14	滕州市	益康大道	青啤大道	濛河桥	主干路	4200
15	滕州市	振兴路	远大路	青啤大道	主干路	6090
16	滕州市	塔寺路	河滨路	华腾小区	主干路	4766
17	滕州市	龙泉路	红荷大道	笃西路	主干路	13667
18	滕州市	荆泉路	北辛路	腾飞路	主干路	6750
19	滕州市	恒源路	青啤大道	河滨路	主干路	4395
20	滕州市	鲁班大道	荆河路	红荷大道	主干路	5230
21	滕州市	科圣路	红荷大道	学院路	主干路	2608
22	滕州市	府前路	浦东小区东	大同路	次干路	3597
23	滕州市	杏坛路	塔寺路	解放路	次干路	1100
			兼爱路	大同路	次干路	1372
24	滕州市	清河路	善国路	大同路	次干路	1700
25	滕州市	永昌路	水善园	京沪铁路	次干路	4356
26	滕州市	春藤路	平行路	龙泉路	次干路	3696
27	滕州市	滕阳路	恒源路	兴业路	次干路	2140
28	滕州市	濛河路	恒源路	益康大道	次干路	944

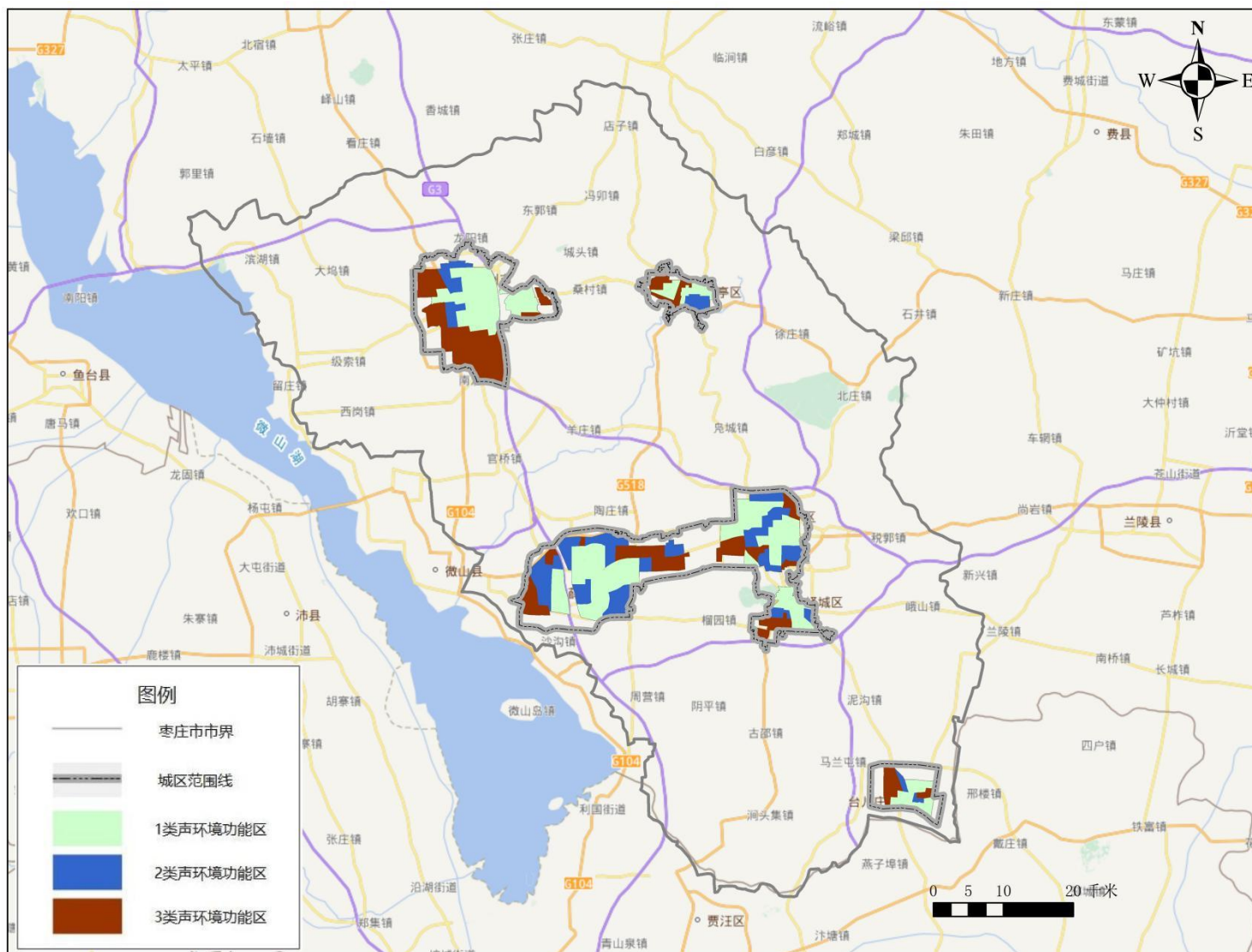
序号	所属区域	道路名称	起点名称	止点名称	道路类别	道路长度(m)
29	滕州市	通盛路	龙泉路	鑫旺路	次干路	4398
30	滕州市	滨河南路	金城小区	七彩阳光城小区	次干路	5315
31	滕州市	滨河北路	平行路	荆泉路	次干路	3976
32	滕州市	兴盟大道	鲁班大道	兴盟商城西	次干路	630
33	滕州市	程庄街	振兴北路	平行路	次干路	804
34	滕州市	至善路	龙泉路	荆泉路	次干路	780
35	滕州市	兴滕路	益康大道	兴业路	次干路	1250
36	滕州市	通达路	益康大道	恒源路	次干路	1030
37	滕州市	远大路	鲁班大道	平行路	次干路	1237
38	滕州市	正泰路	鲁班大道	振兴北路	次干路	920
39	滕州市	新华路	鑫泰数控装备科技产业园	奚仲路	次干路	1420
40	滕州市	宏大路	鲁班大道	振兴北路	次干路	750
41	滕州市	大地路	鲁班大道	滕州机床厂	次干路	660
42	滕州市	西关街	一孔桥	新兴路	次干路	385
43	滕州市	通衢街	一孔桥	平行路	次干路	250
44	滕州市	海特路	七里堡村	铁路东	次干路	1750
45	滕州市	广源路	恒源路	兴业南路	次干路	1998
46	滕州市	顺河路	恒源路	益康大道	次干路	1090
47	滕州市	新华东路	龙泉路	保通路	次干路	1300
48	滕州市	大地路	振兴路	柳屯路	次干路	680
49	滕州市	河阳西路	鲁班大道	瑞达名郡西	次干路	1100
50	滕州市	新华东路	荆泉路	龙泉路	次干路	530
51	滕州市	林梓东路	文化路	龙泉路	次干路	160
52	滕州市	新兴路	通盛路	杏坛路	次干路	2970
			荆河中路	河滨北路	次干路	556
53	滕州市	祥源路	春藤路	河滨路	次干路	3406
54	滕州市	兴业路	春藤路	滕阳路	次干路	1482
			善南路	广源路	次干路	400
55	滕州市	文昌路	府前路	荆河路	次干路	500
			荆河路转盘	春藤路	次干路	2598
56	滕州市	柳屯路	荆河路	学院路	次干路	1900
57	滕州市	文化路	河滨路	陶山路	次干路	2555
58	滕州市	兼爱路	杏坛中路	解放路	次干路	125

序号	所属区域	道路名称	起点名称	止点名称	道路类别	道路长度(m)
59	滕州市	鑫旺路	北辛路	通盛路	次干路	400
60	滕州市	和平路	程庄街	荆河西路	次干路	453
61	滕州市	大川路	善南路	灤河路	次干路	800
62	滕州市	染山路	新华西路	山东科利机电工程有限公司	次干路	600
63	滕州市	奚仲路	学院路	中科蓝天	次干路	1000
			北辛路	商村	次干路	520
64	滕州市	邾城路	赵楼街	府前路	次干路	805
65	滕州市	塔寺北路	通盛路	陶山路	次干路	220
合计						1059512

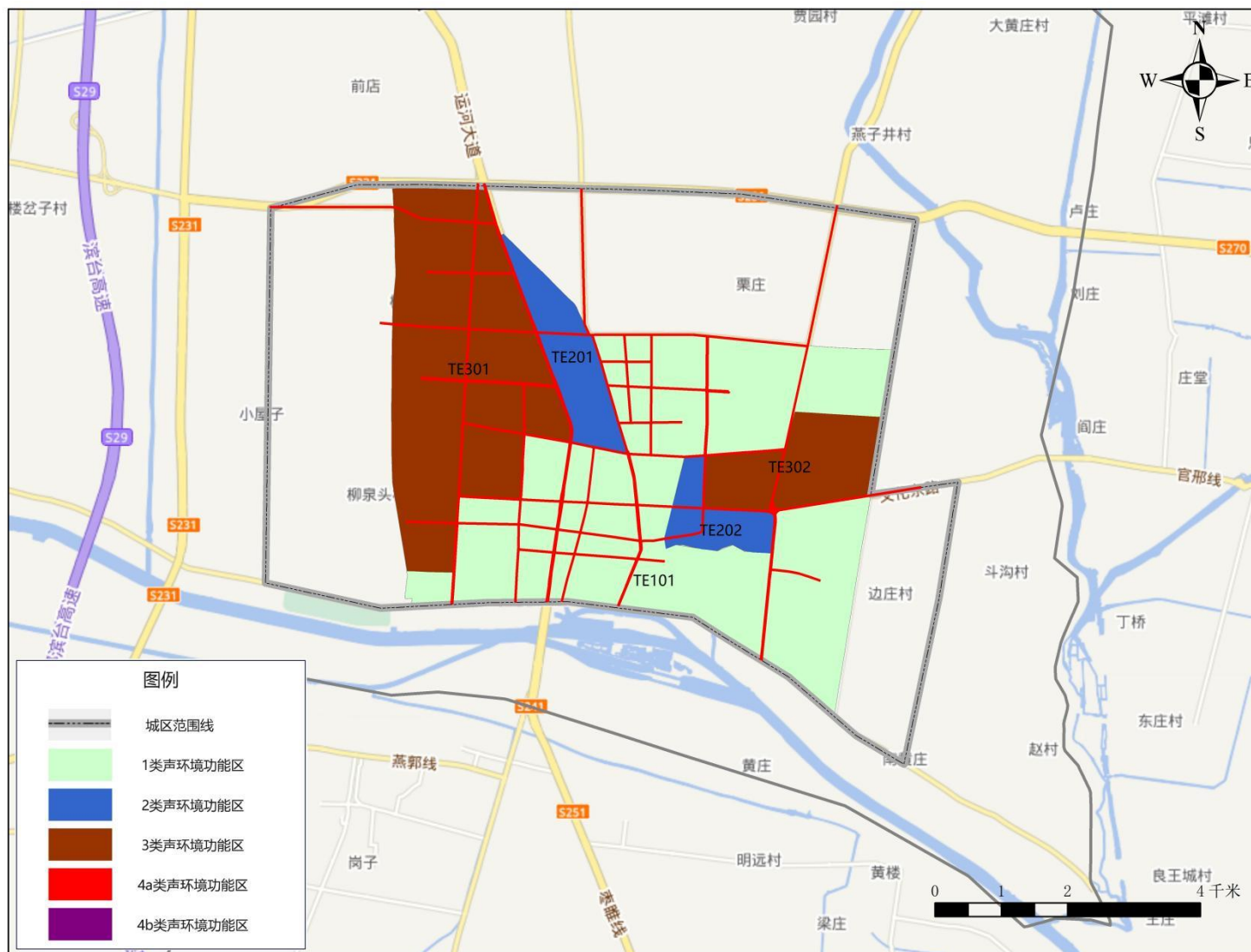
附表 2: 4b 类声环境功能区的铁路

序号	铁路名称	起止点	长度(km)
1	京沪铁路	枣庄境内	56.5
2	京沪高速铁路	枣庄境内	86.98
3	枣临铁路	(枣庄)井亭站-区界	57.05
合计			200.53

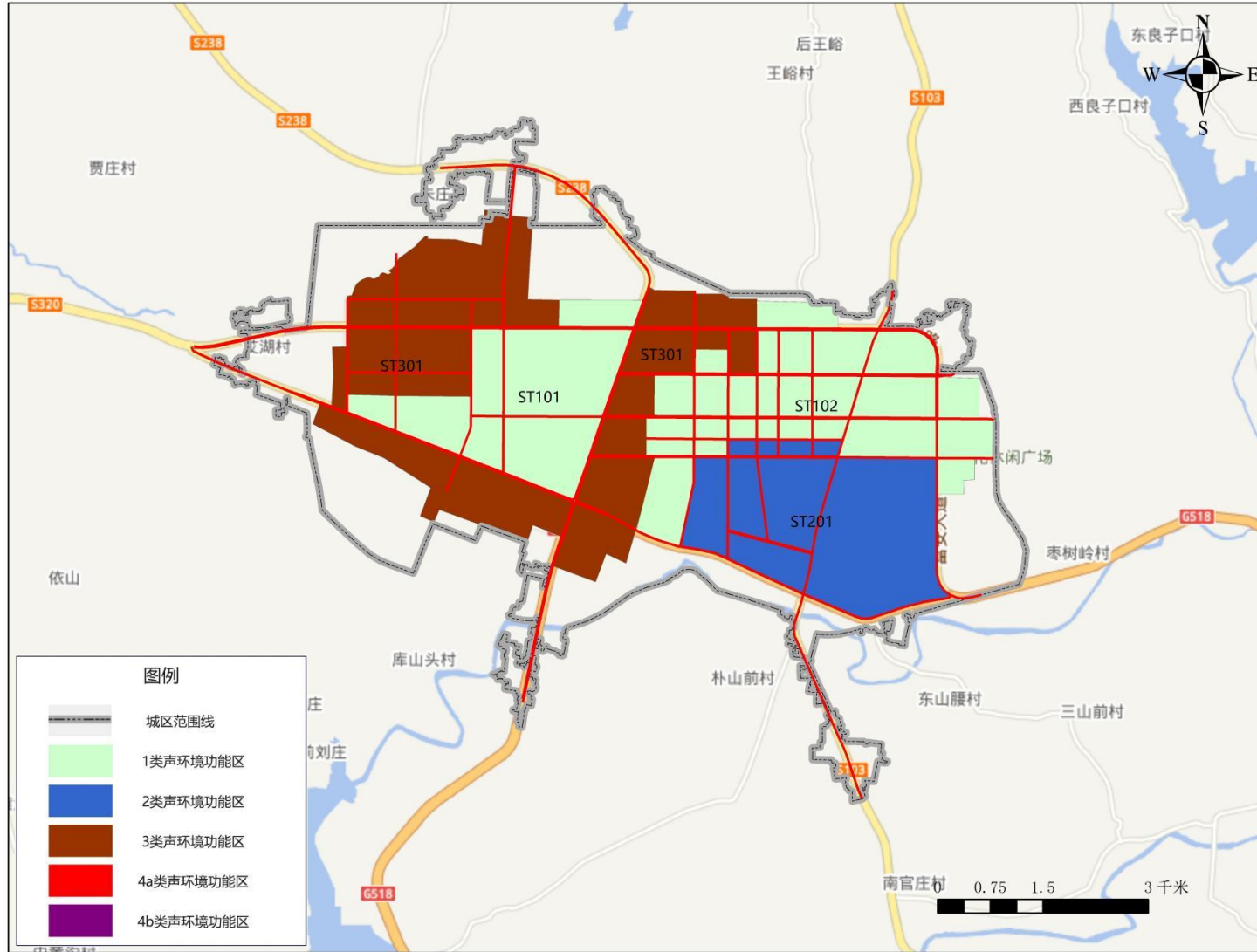
附图 1 枣庄市城区声环境功能区分布图



附图 3 枣庄市台儿庄城区声环境功能区分布图



附图 4 枣庄市山亭城区声环境功能区分布图



附图 5 滕州市中心城区声环境功能区分布图

